



группа компаний
ИНЖПРОЕКТ

КАНАЛИЗАЦИОННАЯ НАСОСНАЯ СТАНЦИЯ



МОСКВА

МОДУЛЬНЫЕ КАНАЛИЗАЦИОННЫЕ НАСОСНЫЕ СТАНЦИИ

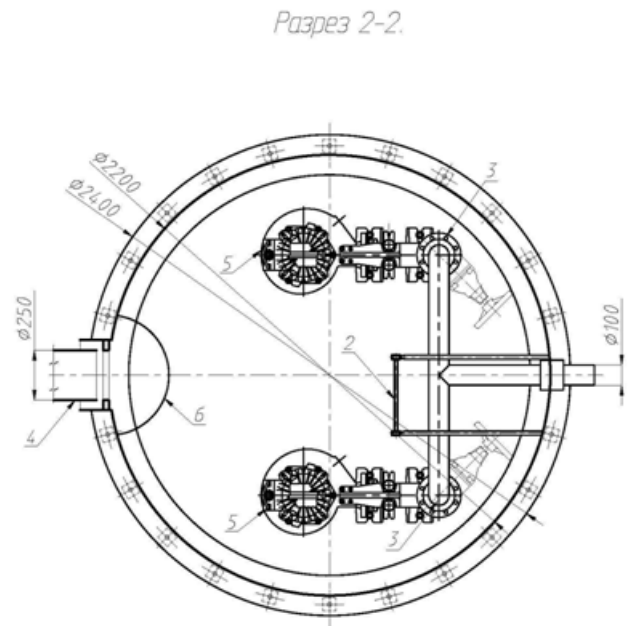
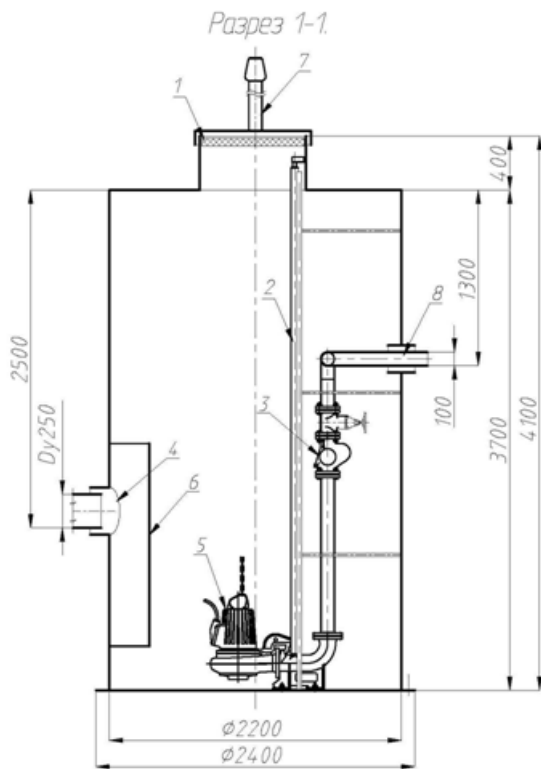
Канализационная насосная станция предназначена для подъема и перекачки хозяйственных, ливневых, производственных сточных вод. Диаметры емкостей, предлагаемых КНС: 1500 мм, 2200 мм, 3000 мм. Корпус КНС имеет переменное по высоте сечение. Технологические ребра жесткости дополнительно увеличивают прочность и жесткость конструкции.



КНС изготавливается на основе стеклопластиковой емкости и комплектуется:

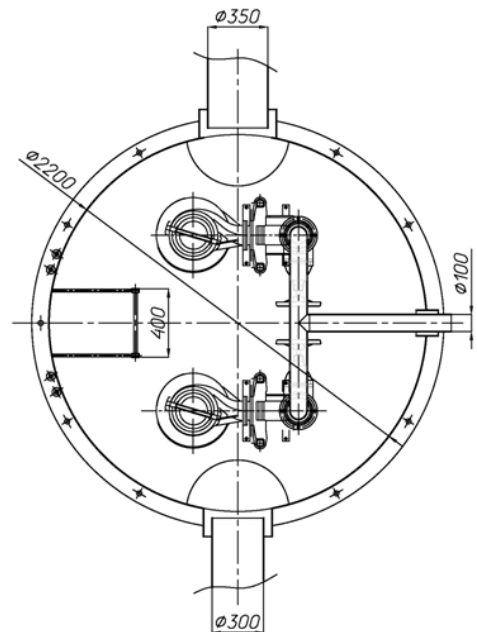
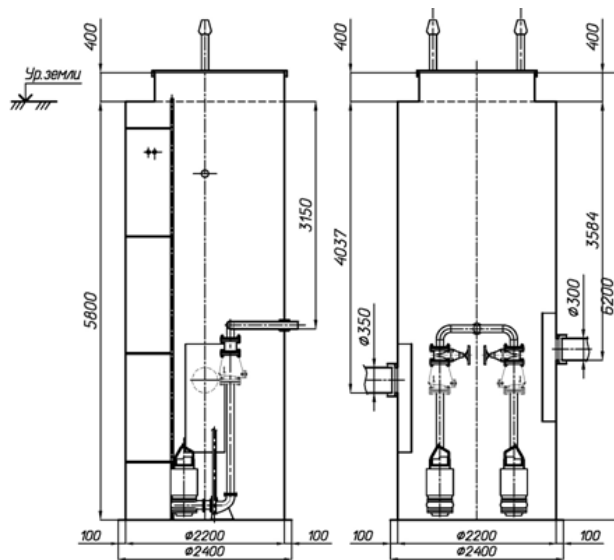
- погружными насосными агрегатами
- внутренними трубопроводами
- запорной арматурой
- автоматической панелью управления



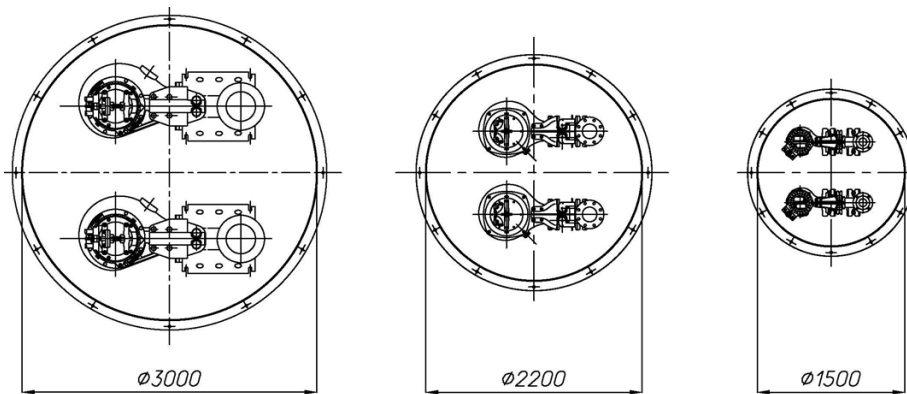


Примечание:
 1. Крышка с решеткой безопасности.
 2. Лестница.
 3. Запорная арматура.
 4. Подводящий коллектор.
 5. Насосный агрегат.
 6. Отбойная стенка.
 7. Вентиляционный стояк.

Примечание:
 1. Крышка с решеткой безопасности.
 2. Лестница.
 3. Запорная арматура.
 4. Подводящий коллектор.
 5. Насосный агрегат.
 6. Отбойная стенка.
 7. Вентиляционный стояк.



Расчет габаритов станции

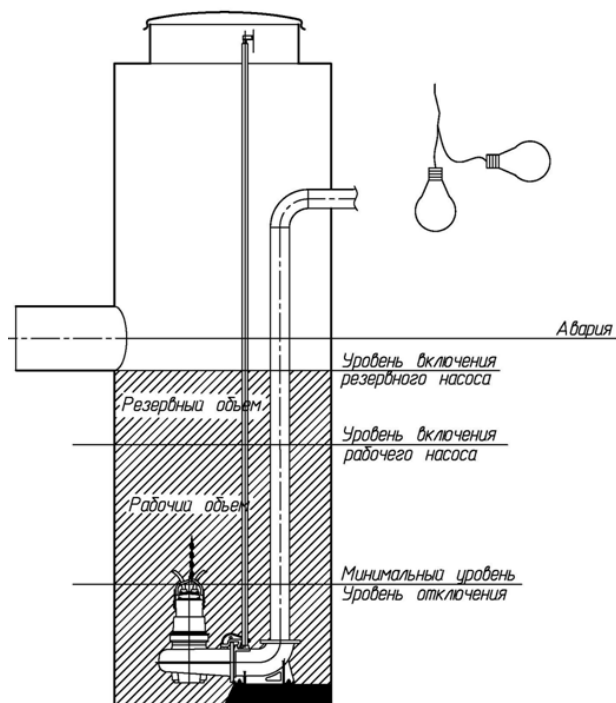


$$V_{\text{раб}} = \frac{Q}{4n}$$

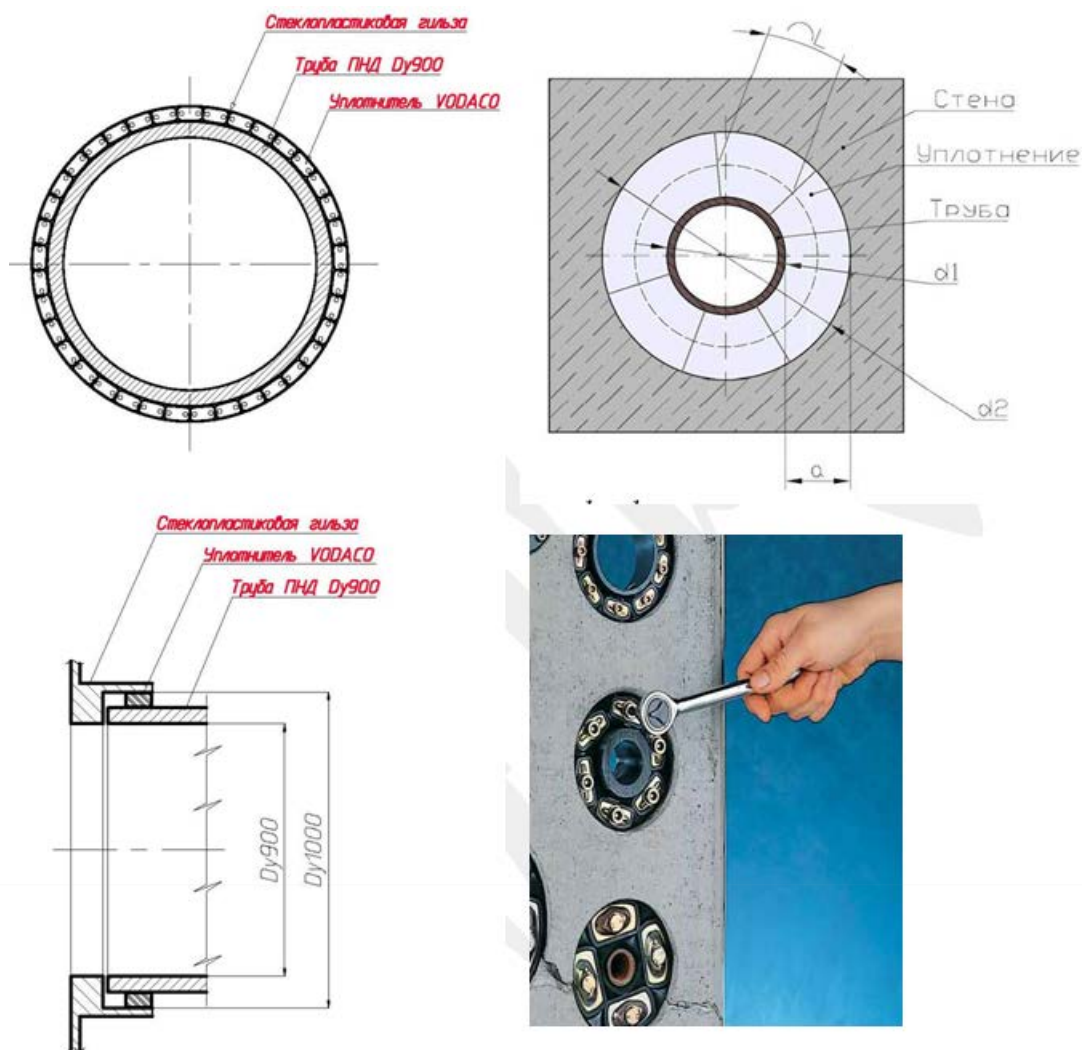
Q —производительность насоса м³/час
 n —количество пусков в час

$$H_{\text{раб}} = \frac{V_{\text{раб}}}{S}$$

S —площадь корпуса станции.



Внутренние трубопроводы



Панели управления

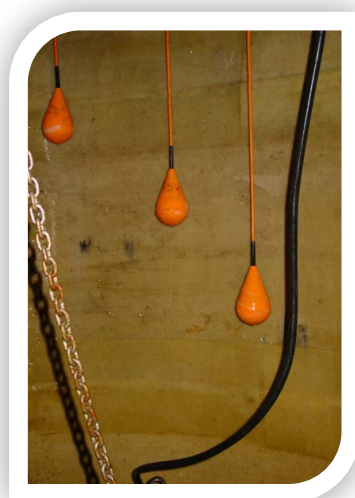
- Работа насосной станции полностью автоматизирована.
- Управление насосной станцией осуществляется посредством поплавковых датчиков уровня через панель управления.
- Панели могут выполняться с подогревом для наружного размещения, а также комплектоваться дополнительным оборудованием:
 - амперметрами
 - вольтметрами
 - счетчиками мото-часов
 - счетчиками стартов
 - системой мониторинга агрегатов и др.



Режимы работы КНС

- Существует два режима работы насосной станции:
 - ручной режим
 - автоматический режим
- Ручной режим применяется при пусконаладочных работах, а также при необходимости опорожнения емкости КНС.
- Автоматический режим – это обычный режим работы КНС.

Поплавковые датчики



Размещение оборудования

- КНС предназначена для подземного размещения.
- Станцию закрепляют анкерами к железобетонному фундаменту.
- Глубина заложения корпуса зависит от глубины заложения подводящего коллектора и объема перекачиваемой жидкости.



размещение в павильоне



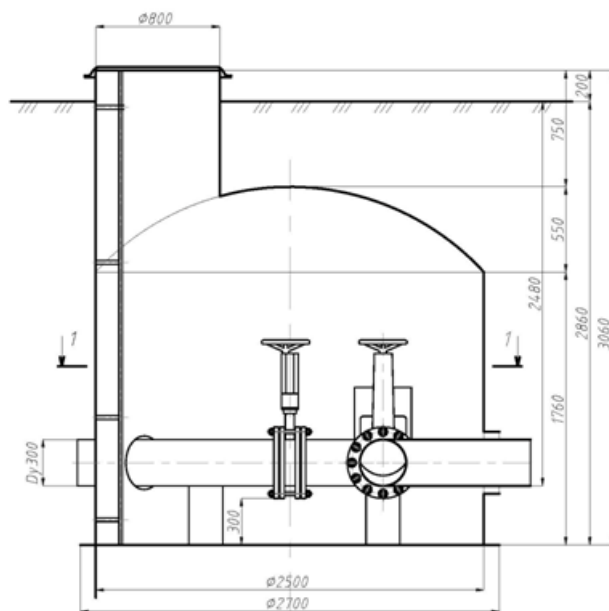
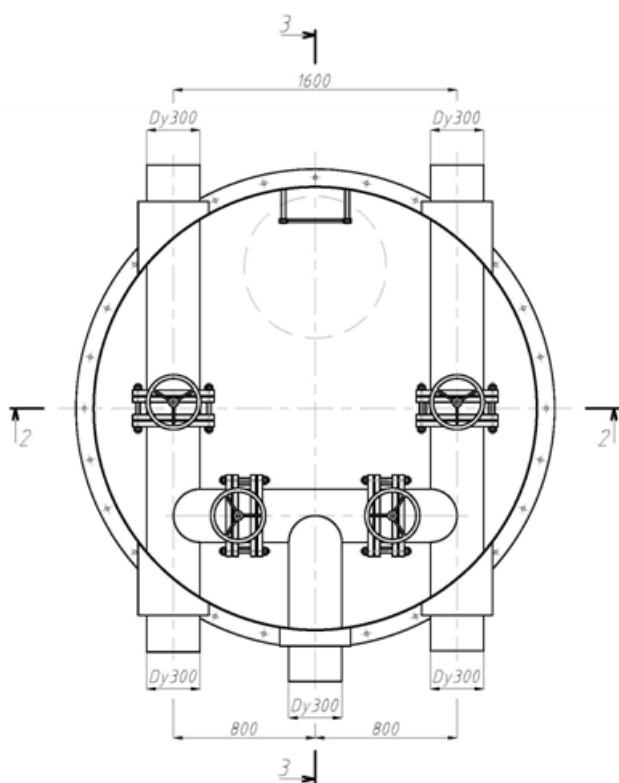
открытое размещение

Монтаж и пусконаладка

Пуско-наладка подразумевает настройку и ввод в эксплуатацию насосного оборудования и автоматики, то есть вывод насосной станции на штатный режим работы.



Дополнительное оборудование - колодец с запорной аппаратурой



Дополнительное оборудование



Срок службы и гарантии

- Стеклопластик обладает высокой коррозионной стойкостью
- Срок службы стеклопластиковых материалов не менее 50 лет
- Мы даем 5 лет гарантии на подземную часть оборудования.
- Насосы имеют гарантию до 2х лет с момента пуска.